

# FOR RENT

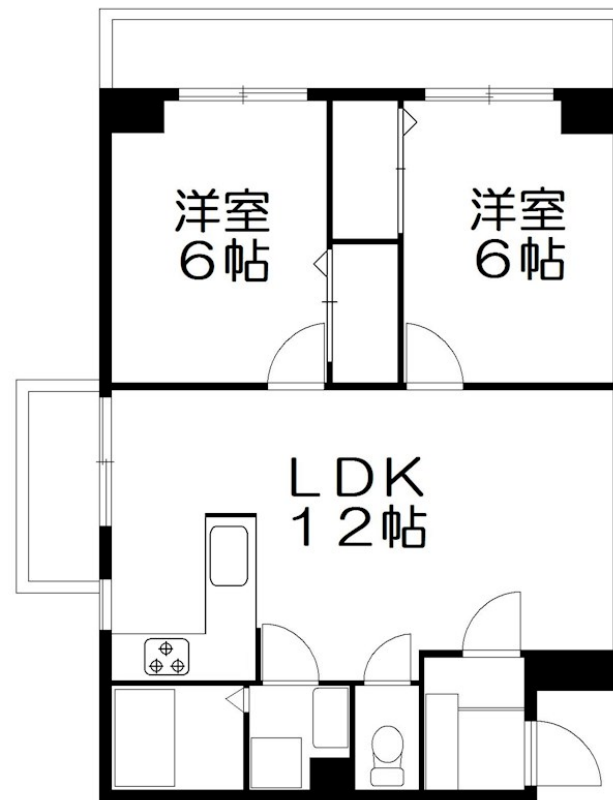
賃料	管理費等
145,000円	10,000円

2F以上,陽当たり良好,リノベーション,平置駐車場

【外観】



【間取り図】



図面と現況が異なる場合は現況が優先となります。

間取りの「S」はサービスルーム(納戸)です。

間取り	2LDK		
敷金	1ヶ月	礼金	1ヶ月
敷引/償却金	-	保証金	-
物件種別	マンション(居住用)		
建物名・部屋番号	ウサミマンション 505号室		
物件所在地	東京都江東区冬木 6-18		
交通	東京メトロ東西線 木場(東京)駅 徒歩9分 東京メトロ半蔵門線 清澄白河駅 徒歩13分		
間取詳細	LDK(12畳) 洋室(6畳) 洋室(6畳)		
構造・規模	鉄筋コンクリート 7階建 5階		
専有面積	56㎡	向き	南
築年月	1977年8月	契約期間	2年
損害保険	有	入居時期	相談
駐車場	空無 駐輪場 バイク置き場		
設備	3口以上コンロ,TVインターホン,エアコン,クローゼット,システムキッチン,シューズボックス,バス・		
その他費用	[備考] 詳細はお問合せください。		
入居諸条件			
保証会社	必須 詳細はお問い合わせください。		
備考			

情報更新日2019年11月26日

No.3999

お問合せ先



東京都知事(3)第86715号

株式会社ハウスポン レントドゥ門前仲町店

東京都江東区門前仲町1丁目20-5

TEL:03-3630-6378

FAX:03-6413-1077

E-mail: rentdo@housepon.com

URL: http://www.housepon.com/



携帯サイトから物件詳細を閲覧できます!

取引態様	手数料負担の割合	貸主	借主
仲介元付(専任)	手数料配分の割合	元付	客付