

# FOR RENT

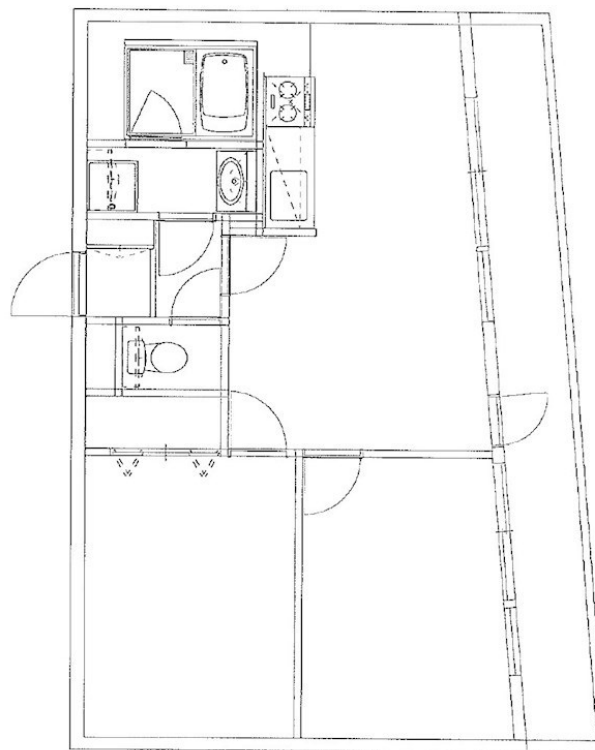
賃料	管理費等
155,000円	10,000円

オートロック

【外観】



【間取り図】



図面と現況が異なる場合は現況が優先となります。

間取りの「S」はサービスルーム(納戸)です。

間取り	2DK		
敷金	1ヶ月	礼金	1ヶ月
敷引/償却金	-	保証金	-
物件種別	マンション		
建物名・部屋番号	ハニーもんなか 601号室		
物件所在地	東京都江東区門前仲町2丁目11-6		
交通	都営大江戸線 門前仲町駅 徒歩1分 東京メトロ東西線 門前仲町駅 徒歩1分		
間取詳細	洋室(6畳) 洋室(6畳)		
構造・規模	鉄骨鉄筋コンクリート7階建6階		
専有面積	46.7㎡	向き	南東
築年月	1989年4月	契約期間	2年
損害保険	有	入居時期	相談
駐車場	無		
設備	B S, T Vインターホン, エアコン, ガスコンロ設置済, フローリング, 温水洗浄便座, 追い焚き風呂, 浴室乾		
その他費用	[一時金] 清掃費(退去時): 50,000円 鍵交換代: 15,000円 [備考] 詳細はお問合せください。		
入居諸条件	二人可		
保証会社	必須 詳細はお問合せください。		
備考			

情報更新日2021年4月2日

No.4464

お問合せ先



東京都知事(3)第86715号

株式会社ハウスポン レントドゥ門前仲町店

東京都江東区門前仲町1丁目20-5

TEL:03-3630-6378

FAX:03-6413-1077

E-mail: rentdo@housepon.com

URL: http://www.housepon.com/



携帯サイトから物件詳細を閲覧できます!

取引態様	手数料負担の割合	貸主	借主
仲介元付(専任)	手数料配分の割合	元付	客付