

FOR RENT

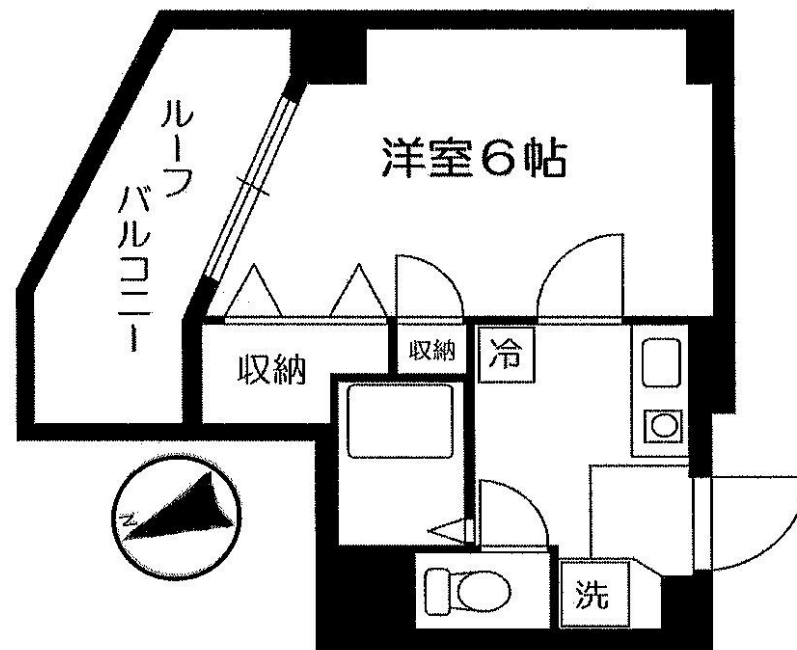
賃料	管理費等
74,000円	5,000円

2F以上,陽当たり良好

【外観】



【間取り図】



間取り	1K		
敷金	1ヶ月	礼金	1ヶ月
敷引/償却金	-	保証金	-
物件種別	マンション		
建物名・部屋番号	ヴィラ早稲田 203号室		
物件所在地	東京都新宿区西早稲田 1丁目11-8		
交通	都電荒川線 早稲田(都電)駅 徒歩5分 東京メトロ東西線 早稲田(東京メトロ)駅 徒歩8分		
間取詳細	洋室(6畳)		
構造・規模	鉄筋コンクリート 6階建 2階		
専有面積	21.6㎡	向き	北
築年月	1988年12月	契約期間	2年
損害保険	有 19,000円 24ヶ月	入居時期	即時
駐車場	無 駐輪場		
設備	B S, I H キッチンヒーター, TV インターホン, エアコン, クローゼット, システムキッチン, シューズボ		
その他費用	[一時金] 清掃代(解約時): 27,500円 24時間サポート: 16,500円 [備考] 詳細はお問合せください。		
入居諸条件			
保証会社	必須 詳細はお問い合わせください。		
備考			

図面と現況が異なる場合は現況が優先となります。

間取りの「S」はサービスルーム(納戸)です。

情報更新日2021年10月17日

No.4727



東京都知事(3)第86715号

株式会社ハウスポン レントドゥ門前仲町店

東京都江東区門前仲町 1丁目20-5

TEL:03-3630-6378

FAX:03-6413-1077

E-mail: rentdo@housepon.com

URL: https://monzennakacho-rentdo.com/



携帯サイトから物件詳細を閲覧できます!

取引態様	手数料負担の割合	貸主	借主
仲介元付(専任)	手数料配分の割合	元付	客付