

FOR RENT

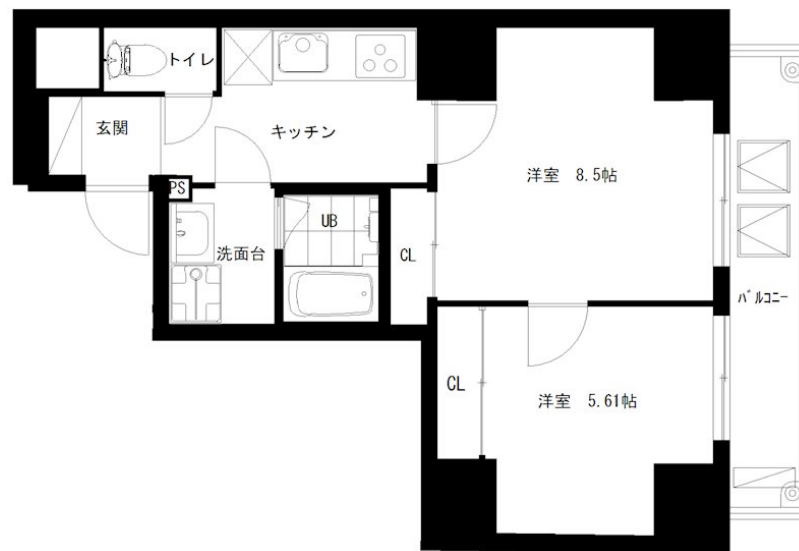
賃料	管理費等
150,000円	10,000円

2F以上,オートロック,ディンプルキー,角住戸,駅前,閑静な住宅街,防犯カメラ

【外観】



【間取り図】



間取り	2K		
敷金	1ヶ月	礼金	1ヶ月
敷引/償却金	-	保証金	-
物件種別	マンション		
建物名・部屋番号	あやめガーデン 401号室		
物件所在地	東京都中央区築地2丁目12-2		
交通	東京メトロ日比谷線 築地駅 徒歩1分 東京メトロ有楽町線 新富町(東京)駅 徒歩6分		
間取詳細	洋室(8.5畳) 洋室(5.61畳)		
構造・規模	鉄筋コンクリート 12階建 4階		
専有面積	42.26㎡	向き	
築年月	2014年3月	契約期間	2年
損害保険	有	入居時期	相談
駐車場	無		
設備	24時間換気システム, 3口以上コンロ, TVインターホン, エアコン, システムキッチン, バス・トイレ別,		
その他費用	[一時金] 鍵交換代: 23,000円 清掃代(退去時): 45,000円 [備考] 詳細はお問合せください。		
入居諸条件	二人可		
保証会社	必須 詳細はお問合せください。		
備考			

図面と現況が異なる場合は現況が優先となります。

間取りの「S」はサービスルーム(納戸)です。

情報更新日2021年4月2日

No.5176



東京都知事(3)第86715号

株式会社ハウスポン レントドゥ門前仲町店

東京都江東区門前仲町1丁目20-5

TEL:03-3630-6378

FAX:03-6413-1077

E-mail: rentdo@housepon.com

URL: http://www.housepon.com/



携帯サイトから物件詳細を閲覧できます!

取引態様	手数料負担の割合	貸主	0%	借主	100%
仲介元付(専任)	手数料配分の割合	元付	0%	客付	100%