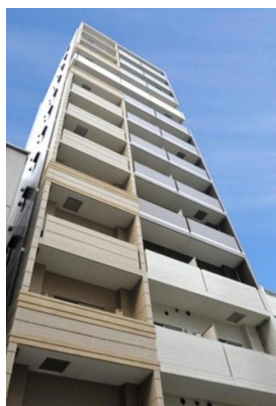


FOR RENT

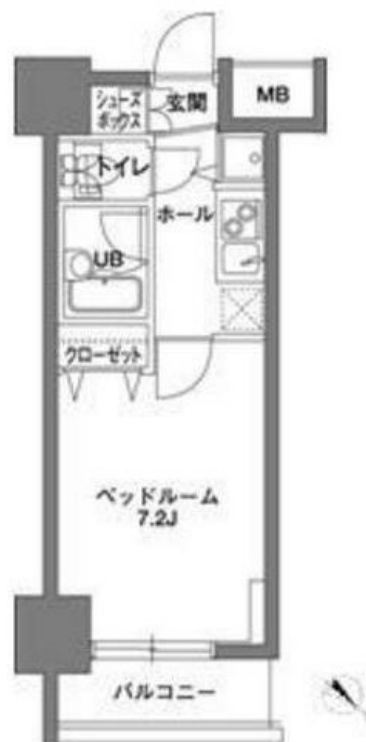
賃料	管理費等
100,000円	7,000円

オートロック,ダブルロック,ディンプルキー,防犯カメラ

【外観】



【間取り図】



間取り	1K		
敷金	1ヶ月	礼金	1ヶ月
敷引/償却金	-	保証金	-
物件種別	マンション(居住用)		
建物名・部屋番号	KDX岩本町レジデンス 602号室		
物件所在地	東京都千代田区岩本町2丁目16-12		
交通	東京メトロ日比谷線 秋葉原駅 徒歩5分 都営新宿線 岩本町駅 徒歩4分		
間取詳細	洋室(7.2畳)		
構造・規模	鉄筋コンクリート 13階建 6階		
専有面積	22.56㎡	向き	北東
築年月	2007年9月	契約期間	2年
損害保険	有	入居時期	2020年9月下旬予定
駐車場	無 駐輪場		
設備	24時間換気システム, 2口コンロ, B S, C A T V, C S, T Vインターホン, エアコン, エアコン全室, ク		
その他費用	[一時金] 鍵交換代: 22000円 [備考] 詳細はお問い合わせください		
入居諸条件	ペット相談		
保証会社	必須 詳細はお問合せください。		
備考			

図面と現況が異なる場合は現況が優先となります。

間取りの「S」はサービスルーム(納戸)です。

情報更新日2020年8月15日

No.6898

お問合せ先



東京都知事(3)第86715号

株式会社ハウスポン レントドゥ門前仲町店

東京都江東区門前仲町1丁目20-5

TEL:03-3630-6378

FAX:03-6413-1077

E-mail: rentdo@housepon.com

URL: http://www.housepon.com/



携帯サイトから物件詳細を閲覧できます!

取引態様	手数料負担の割合	貸主	借主
仲介先物	手数料配分の割合	元付	客付