

FOR RENT

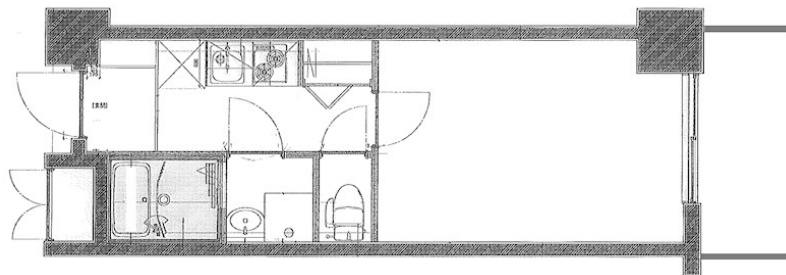
賃料	管理費等
69,000円	5,000円

2F以上,オートロック,リノベーション

【外観】



【間取り図】



間取り	1K		
敷金	1ヶ月	礼金	1ヶ月
敷引/償却金	-	保証金	-
物件種別	マンション		
建物名・部屋番号	関内スクエアビル 307号室		
物件所在地	神奈川県横浜市中区翁町1丁目5-5		
交通	京浜東北線 関内駅 徒歩4分 横浜市営ブルーライン 伊勢佐木長者町駅 徒歩9分		
間取詳細	洋室(6畳)		
構造・規模	鉄骨鉄筋コンクリート 10階建 3階		
専有面積	23.33㎡	向き	南東
築年月	1988年8月	契約期間	2年
損害保険	有	入居時期	相談
駐車場	有(敷地内) 27500円/月~		
設備	2口コンロ,TVインターホン,エアコン,ガスコンロ設置済,システムキッチン,バス・トイレ別,フローリ		
その他費用	[一時金] 清掃代(退去時):25,000円 [備考] 詳細はお問合せください。		
入居諸条件	ペット不可 事務所可 楽器等の使用不可		
保証会社	必須 エルスサポート:初回保証料:総額賃料×50%、更新料10,000円/年		
備考			

図面と現況が異なる場合は現況が優先となります。

間取りの「S」はサービスルーム(納戸)です。

情報更新日2021年3月1日

No.9045

お問合せ先



東京都知事(3)第86715号

株式会社ハウスポン レントドゥ門前仲町店

東京都江東区門前仲町1丁目20-5

TEL:03-3630-6378

FAX:03-6413-1077

E-mail:rentdo@housepon.com

URL:http://www.housepon.com/



携帯サイトから物件詳細を閲覧できます!

取引態様	手数料負担の割合	貸主	0%	借主	100%
仲介元付(専任)	手数料配分の割合	元付	0%	客付	100%