

FOR RENT

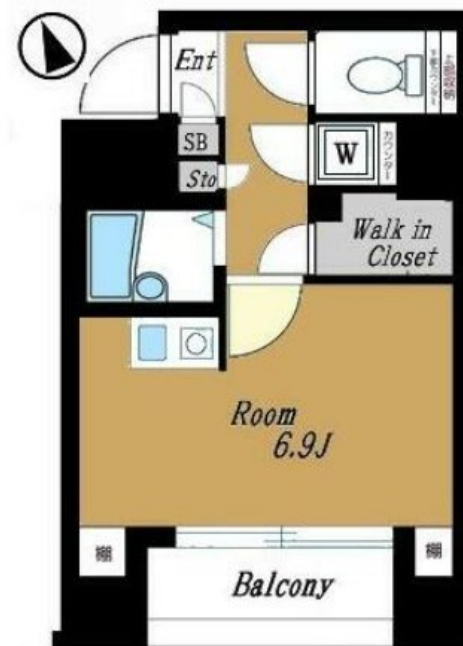
賃料	管理費等
87,000円	12,000円

オートロック,ダブルロック,ディンプルキー,モニタ付オートロック,最上階,分譲タイプ,防犯カメラ

【外観】



【間取り図】



間取り	1R		
敷金	1ヶ月	礼金	1ヶ月
敷引/償却金	1ヶ月 -	保証金	-
物件種別	マンション		
建物名・部屋番号	L-Flat 新富町(エルフラット新富町) 702号室		
物件所在地	東京都中央区湊3丁目14-10		
交通	東京メトロ有楽町線 新富町(東京)駅 徒歩6分 東京メトロ日比谷線 八丁堀(東京)駅 徒歩9分		
間取詳細	洋室(6.9畳)		
構造・規模	鉄筋コンクリート 7階建 7階		
専有面積	24.2㎡	向き	南西
築年月	2006年8月	契約期間	2年
損害保険	有	入居時期	2021年4月上旬予定
駐車場	駐輪場		
設備	24時間換気システム,BS,CATV,CS,TVインターホン,ウォークインクローゼット,エアコン,シ		
その他費用	[備考] 詳細はお問い合わせください。		
入居諸条件			
保証会社	可 詳細はお問い合わせください。		
備考			

図面と現況が異なる場合は現況が優先となります。

間取りの「S」はサービスルーム(納戸)です。

情報更新日2021年3月6日

No.9637



東京都知事(3)第86715号

株式会社ハウスポン レントドゥ門前仲町店

東京都江東区門前仲町1丁目20-5

TEL:03-3630-6378

FAX:03-6413-1077

E-mail: rentdo@housepon.com

URL: http://www.housepon.com/



携帯サイトから物件詳細を閲覧できます!

取引態様	手数料負担の割合	貸主	借主
仲介先物	手数料配分の割合	元付	客付