

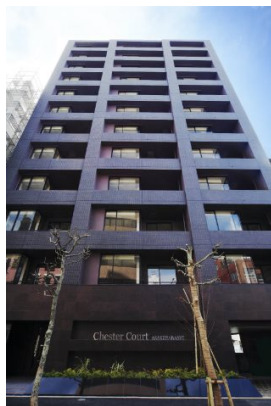
FOR RENT

賃料	管理費等
177,000円	15,000円

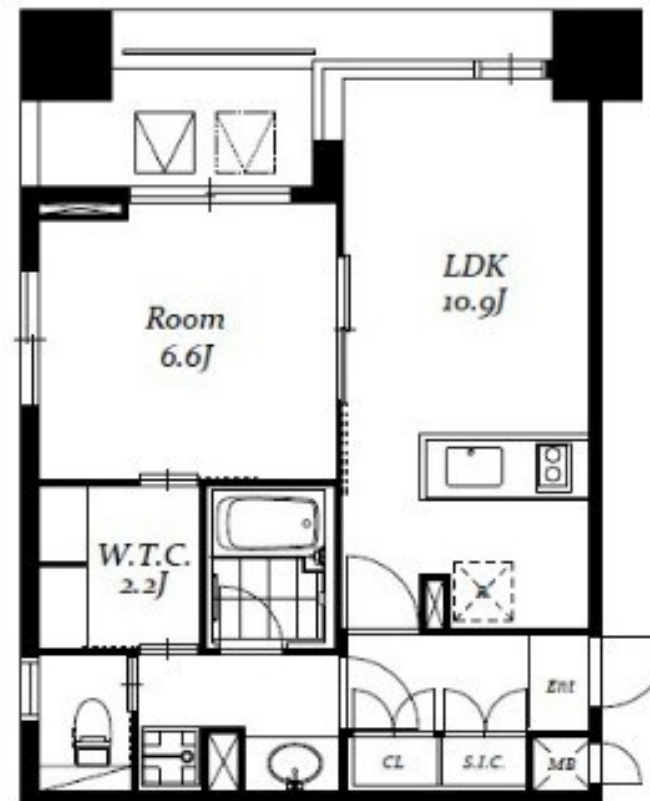
ペット相談可能

オートロック,ダブルロック

【外観】



【間取り図】



間取り	1LDK		
敷金	1ヶ月	礼金	1ヶ月
敷引/償却金	-	保証金	-
物件種別	マンション		
建物名・部屋番号	レジディア日本橋馬喰町 0204号室		
物件所在地	東京都中央区日本橋馬喰町2丁目4-11		
交通	都営浅草線 浅草橋駅 徒歩3分 山手線 秋葉原駅 徒歩13分		
間取詳細	洋室(6.6畳) LDK(10.9畳)		
構造・規模	鉄筋コンクリート 12階建 2階		
専有面積	46.47㎡	向き	北
築年月	2008年3月	契約期間	2年
損害保険	有	入居時期	即時
駐車場	無		
設備	B S, C S, T Vインターホン, ウォークインクローゼット, エアコン, クローゼット, システムキッチン, シ		
その他費用	[一時金] 初回鍵交換費: 35,200円 入居者限定会員サービス会費/2年: 11,000円 [月次費用] インターネット使用料: 1,650円 [備考] 詳細はお問合せください。		
入居諸条件	ペット相談		
保証会社	必須 詳細はお問合せください。		
備考	ペット相談可能		

図面と現況が異なる場合は現況が優先となります。

間取りの「S」はサービスルーム(納戸)です。

情報更新日2021年4月8日

No.10238

お問合せ先



東京都知事(3)第86715号

株式会社ハウスポン レントドゥ門前仲町店

東京都江東区門前仲町1丁目20-5

TEL:03-3630-6378

FAX:03-6413-1077

E-mail: rentdo@housepon.com

URL: http://www.housepon.com/



携帯サイトから物件詳細を閲覧できます!

取引態様	手数料負担の割合	貸主	借主
仲介先物	手数料配分の割合	元付	客付